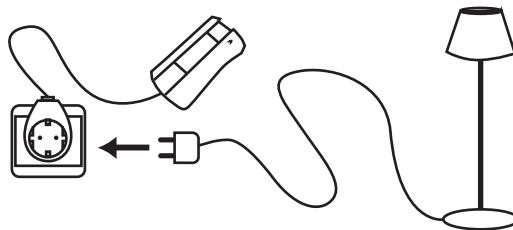


# Plug-in fotdimmern

Bruksanvisning

19 023 61



## A. Funktioner

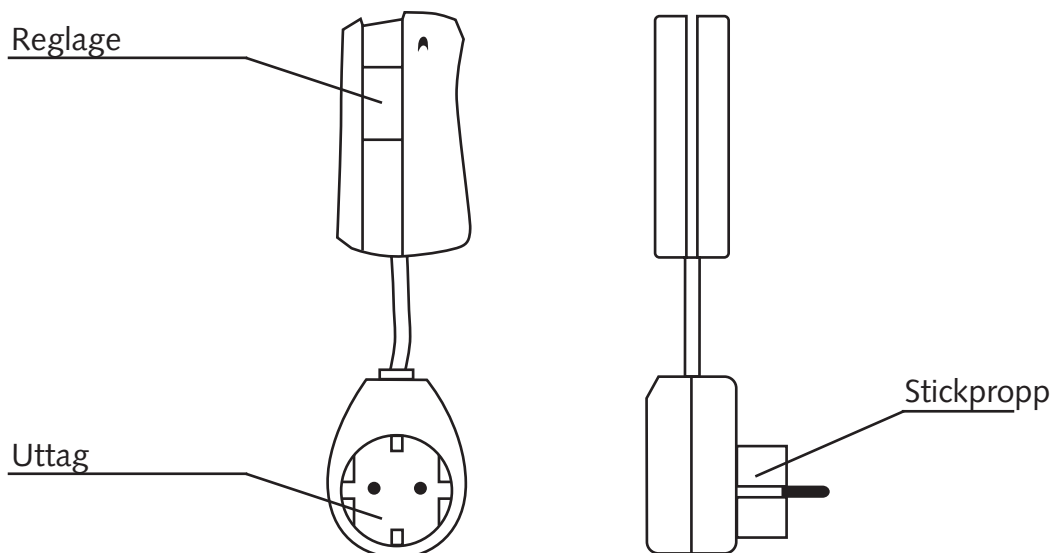
1. Med plug-in fotdimmern kan du justera ljuset för att spara energi. Dimmern skapar ett behagligt och stämningsfullt ljus när du önskar.
2. Bara att plugga in och använda med en gång.

## B. Användning

1. Anslut dimmern till vägguttaget.
2. Anslut en lampa till dimmerns uttag.
3. Slå på strömmen till lampan.
4. Du kan justera ljuset genom att dra på reglaget.

## C. Varning

1. Koppla inte flera dimmrar i samma vägguttag.
2. För att koppla från strömmen, tag ut dimmern ur vägguttaget.



## D. Tekniska specifikationer

- Ström/frekvens: 230V~50Hz  
Effekt: 25~500W glödljus  
Arbetstemperatur: 0-35°C  
Kapslingsklass: IP 20

# MALMBERGS

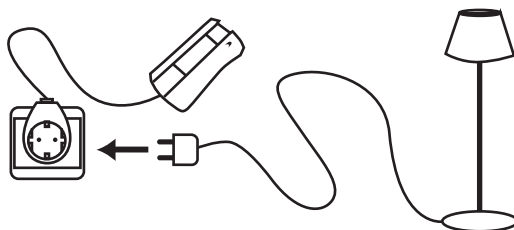
Malmbergs Elektriska AB, Box 144, 692 23 Kumla

Telefon: 019-58 77 00    Telefax: 019-57 11 77    info@malmbergs.com    www.malmbergs.com

# Plug-in fotlysdæmper

Brugsanvisning

19 023 61



## A. Funktion

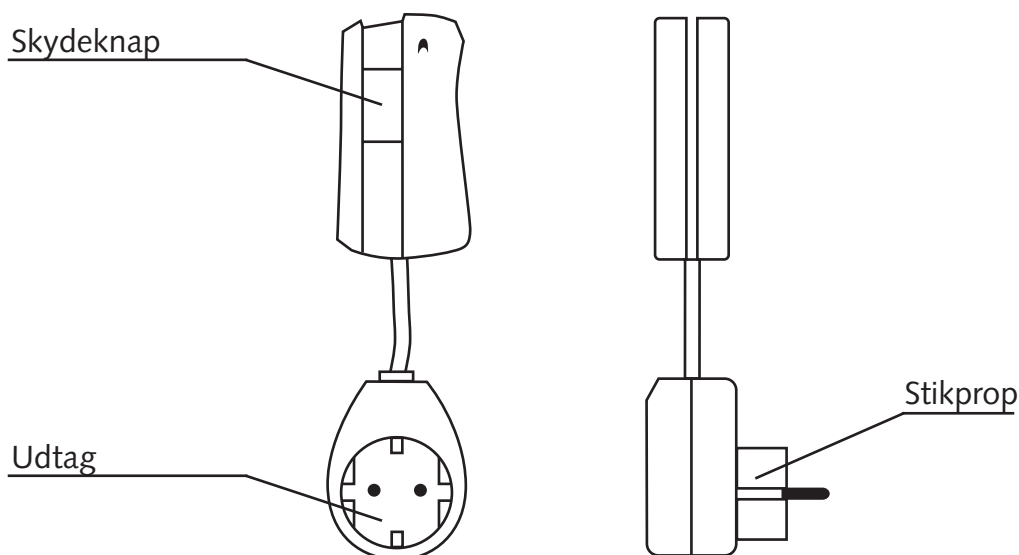
1. Med plug-in fodlysdæmperen kan du selv tilpasse lyset og skabe et mere behageligt og stemningsfuldt lys, når du ønsker det.
2. Du skal kun sætte den i stikkontakten og tilslutte lampen.

## B. Monteringsanvisning

1. Sæt lysdæmperen i stikkontakten.
2. Tilslut lampen til lysdæmperens udtag.
3. Du kan justere lyset ved at flytte skydeknappen op og ned.

## C. Advarsel

1. Der må kun være en lysdæmper i hver stikkontakt.
2. For at slukke for lysdæmperen, skal den tages ud af kontakten.



## D. Teknisk specifikation

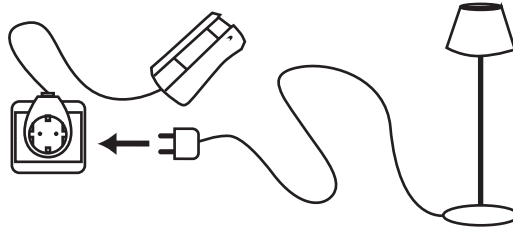
Volt / Frekvens:	230V~50Hz
Effekt:	25-500W glødelampe
Arbejde temperatur:	0-35°C
Kapsling:	IP 20

# MALMBERGS

# Plug-in jalkahimmennin

Käyttöohjeet

19 023 61



## A. Toiminnot

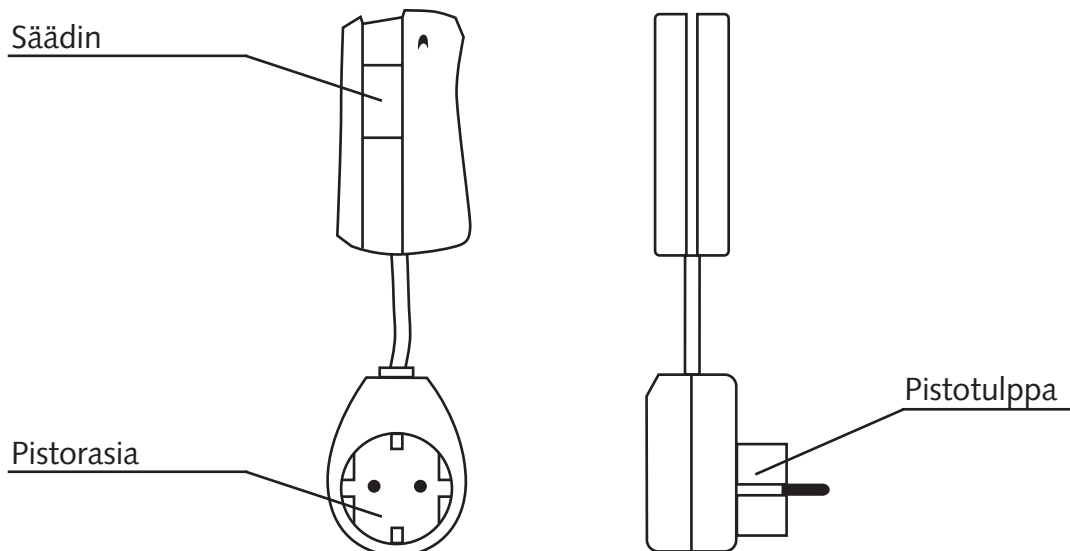
1. Pystyt säätämään valotehoa ja siten säästämään energiaa Plug-in jalkahimmennin avulla. Pystyt himmentimellä luomaan miellyttävän ja tunnelmallisen valon.
2. On heti käyttövalmiina kun on liitetty seinäpistorasiaan.

## B. Himmentimen käyttö

1. Liitä himmennin seinäpistorasiaan.
2. Liitä valaisin himmentimeen.
3. Kytke virta päälle
4. Voit säätää valon tehoa liikkumalla himmentimen säädintä.

## C. Varoitus

1. Älä kytke useita himmentimiä samaan seinäpistorasiaan.
2. Jos haluat katkaista virran, poista himmennin seinäpistorasiasta.



## D. Tekniset tiedot

- Jännite/taajuus: 230V – 50Hz  
Teho: 25 – 500W hehkulamppu  
Käyttölämpötila: 0-35°C  
Kotelointiluokka: IP 20

# MALMBERGS

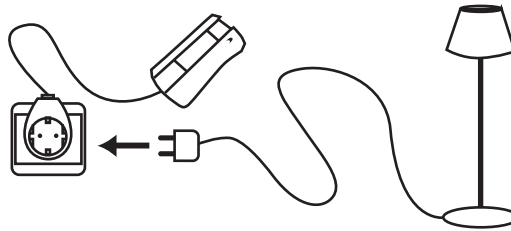
Malmbergs Elektro Oy, Purraskuja 3, 01740 VANTAA

Puh: 09-855 34 30 Fax: 09-855 34 340 malmbergs@malmbergs-elektro.fi www.malmbergs.com

# Plug In Foot Dimmer

Instruction Manual

19 023 61



## A. Functions

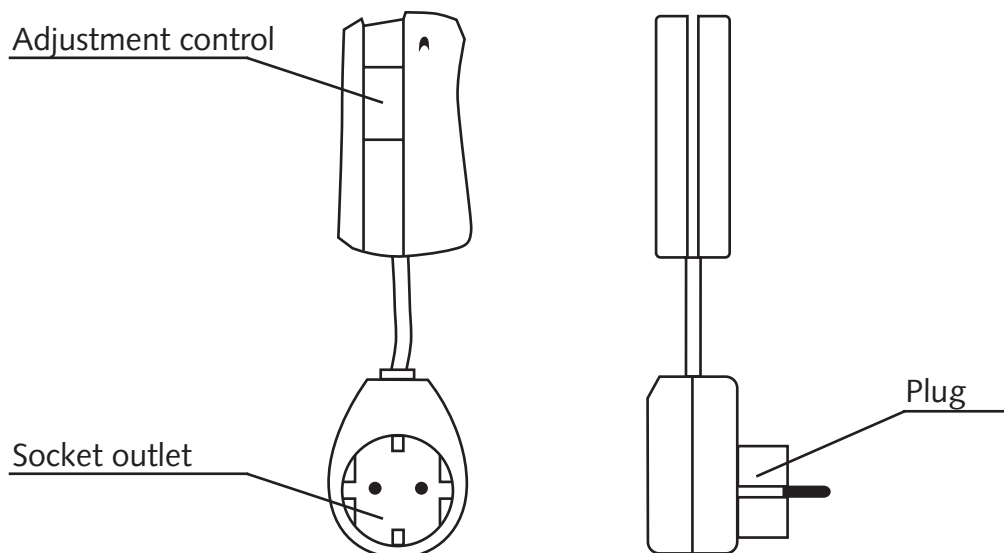
1. The Plug In Foot Dimmer dims your light to save energy. It also provides a comfortable and ambient light any time you wish.
2. Plug in for convenience connection.

## B. Connections

1. Connect the dimmer to the wall socket.
2. Connect the lamp to the dimmer's socket outlet.
3. Turn on the lamp.
4. You can dim the light by pushing the adjustment control.

## C. Warning

1. Do not connect after each other.
2. To disconnect from the voltage, pull the plug.



## D. Specifications

Voltage/frequency: 230V~50Hz

Power: 25~500W incandescent light

Operating temp: 0-35°C

Protection class: IP 20

# MALMBERGS

Malmbergs Elektriska AB, PO Box 144, SE-692 23 Kumla, SWEDEN

Phone: +46 (0)19-58 77 00 Fax: +46 (0)19-57 11 77 info@malmbergs.com www.malmbergs.com