

Bruksanvisning KWh-mätare

19 095 10

SÄKERHETSFÖRESKRIFTER

För en korrekt installation, gör följande:

1. Mätaren skall installeras av behörig elektriker.
2. Kontrollera att anslutningarna ej kan nå efter installation.
3. Ett överströmsskydd skall installeras i elsystemet före mätaren.
4. Anslut mätaren enligt bifogade kopplingsscheman.
5. Kontrollera att strömmen är bruten innan installation.
6. Lägg ej på ström om någon del av mätaren är skadad.

BESKRIVNING (bild. B)

1. Vippströmställare för inställning av strömtransformator.
2. Gröna lampor: indikerar påslagen ström.
3. Röda lampor: blinkar när 1/4 kWh mäts.
4. Gul lampa: tänds vid felkoppling och släcks när 1/4 kWh avläses.
5. Utimpuls: Optisk isolerad.
6. Elektromekanisk impulsräknare: upplösning 1 kWh.

INSTALLATION

1. Innan installation, välj önskad omsättning enligt bild B.
2. Instrumentet skall anslutas enligt bild C och D och strömtransformatorns riktning.
3. Om felmarginalen ligger inom mätarens klassgränser, det är nödvändigt att använda strömtransformatorn i dess linjära driftfält.
Se bilder:
H. Max mätavvikelse enligt CEI EN 61036 för klass 2 mätare med $\cos \varphi = 0,5$ induktiv.
I. Max mätavvikelse enligt CEI EN 61036 för klass 2 mätare med $\cos \varphi = 1$ och spännings och frekvens referensvillkor.
4. Om mätaren är aktiv skall spänningen slås av för att ändra strömtransformatorns omsättning.

BILD A

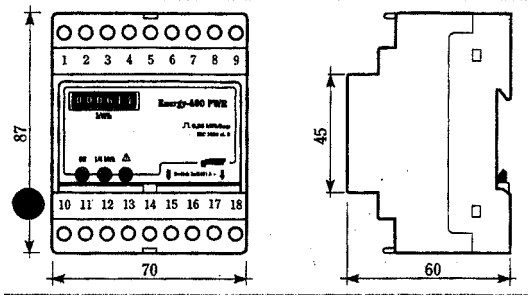


BILD B

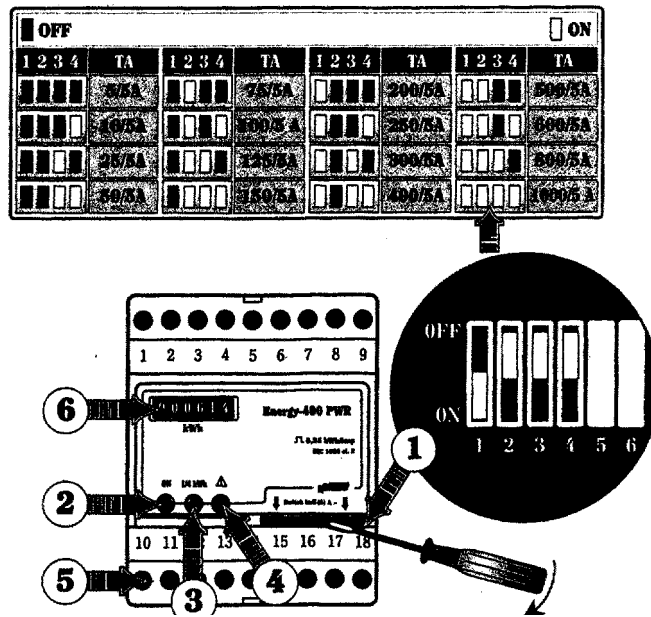


BILD C

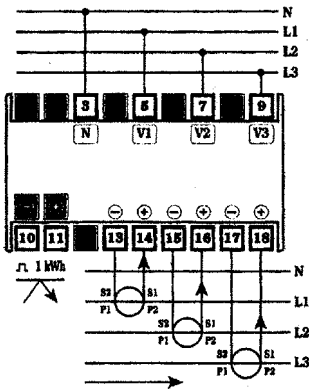
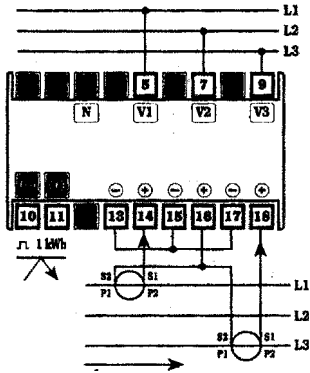


BILD H

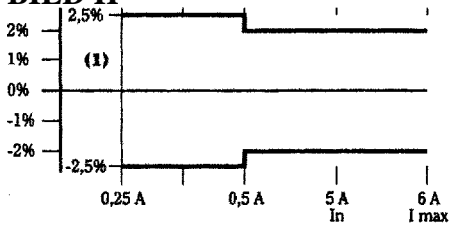


BILD I

