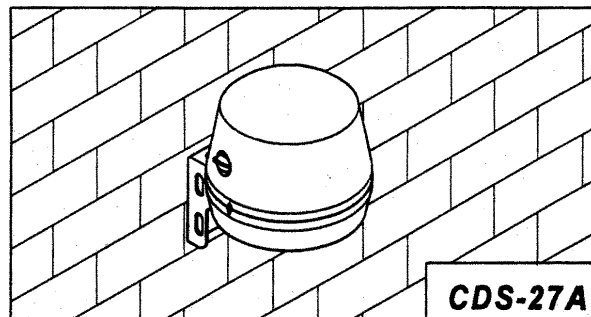
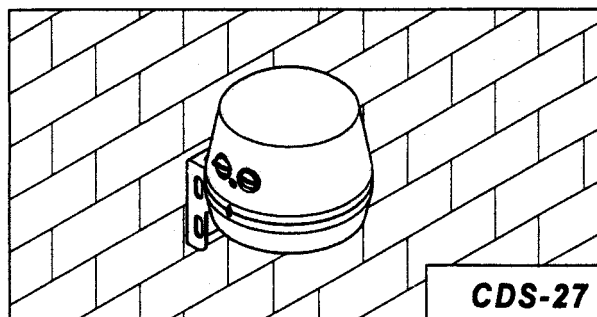


BRUKSANVISNING FÖR 19 300 27, Skymningsrelä med timer



Det elektroniska skymningsreläet slår automatiskt till/från glödlamps- och lysrörsarmaturer. Belysningen tänds när omgivningsljuset överensstämmer med den inställda luxnivån. Belysningen släcks efter den inställda tiden eller på morgonen när det ljusnar. En till/från-fördröjning gör att systemet inte aktiveras av korta ljusinfluser som t.ex. bilar och blixten.

Tekniska specifikationer:

	CDS-27	CDS-27A
Spänning	220-240V~50Hz	220-240V~50Hz
Belastning	10A för res. belastning 3A för induktiv belastning	10A för res. belastning 3A för induktiv belastning
Lux	Justerbar ca. 5-300 Lux	Justerbar ca. 5-300 Lux
Till/från fördröjning	Ca 60 sekunder	Ca 60 sekunder
Skyddsklass	IP54, Klass II	IP54, Klass II
Aktiv tid	Justerbar från 1-8 tim. el. "skymning t. gryning"	Skymning till gryning
Drifttemperatur	-30°C~+50°C	-30°C~+50°C

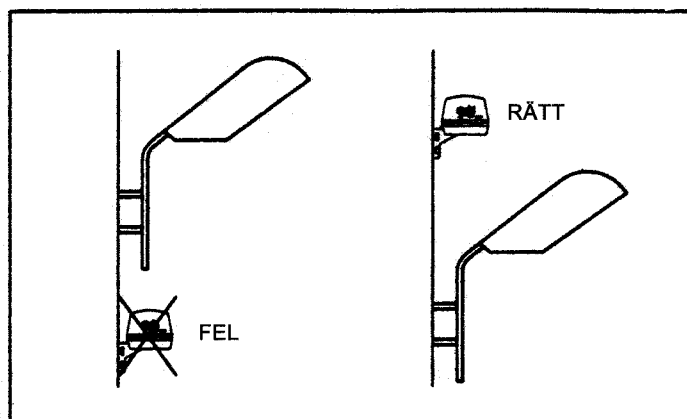
1 INSTALLATION

Obs! Bryt strömmen innan montering!

PLACERING

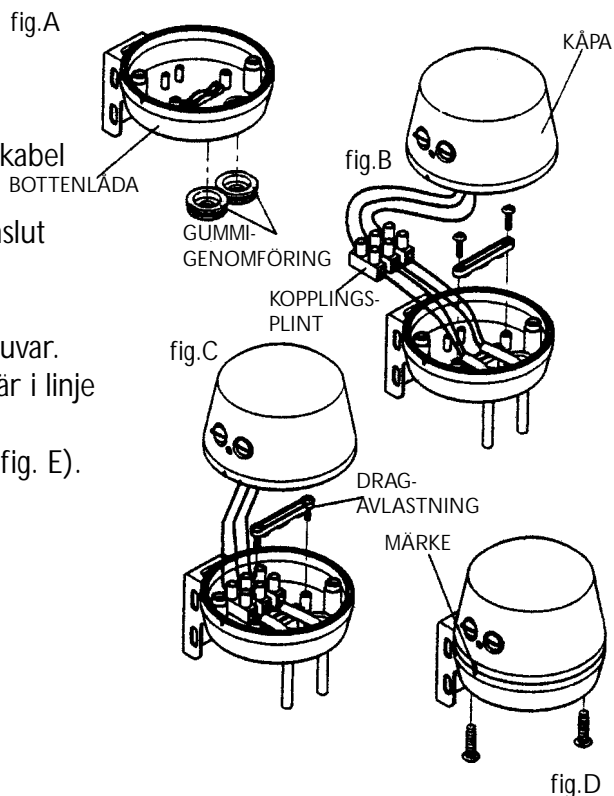
Bästa placering för reläet är på en yttervägg mot nordost.

Kontrollera att inget artificiellt ljus är riktat mot enheten eftersom lampan då kan börja blinka.

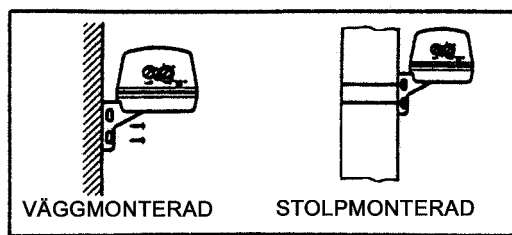
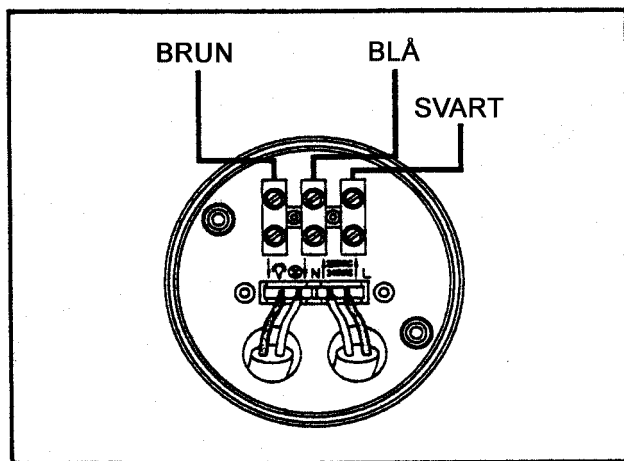


2 MONTERING

1. Placera två gummigenomföringar i bottenlådans kabel ingångar (se fig.A).
2. För in kablarna via gummigenomföringen och anslut dessa till kopplingsplinten enl. fig. B och fig. F.
3. Fixera kablarna med dragavlastningen, se fig. C.
4. Montera kåpan på bottenlådan och fäst med skruvar. Kontrollera att märket på över och bottenlådan är i linje med varandra (se fig. D).
5. Montera reläet på en vägg eller på en stolpe (se fig. E).



3 TRÅDDRAGNING



4 DRIFT

* LUXINSTÄLLNING

Gör denna inställning när omgivningsljuset motsvarar önskat ljus för aktivering. Vrid luxknappen motsols till min.lux. Vrid sedan knappen långsamt medsols till lysdioden tänds (se fig.G).

OBS! Belysningen tänds ca. 60 sekunder efter lysdioden har tänts.



* TIMERINSTÄLLNING

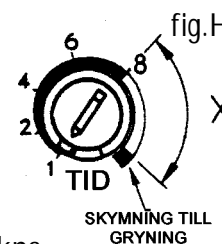
Denna inställning justerar den tid som skymningsreläet är aktivt: 1-8 timmar eller från skymning till gryning.

Observera följande punkter vid timerinställning:

1. Ställ **inte** in timern mellan "8" och "skymning till gryning" (se fig.H).
2. Timern fortsätter att räkna tiden enligt följande:

A) När en yttre ljuskälla når luxvärdets avstängningsnivå, men ligger under återställningsvärdet, släcks belysningsarmaturen och timern slutar räkna.

När den yttre ljuskällan försvunnit, tänds belysningsarmaturen åter och timern fortsätter räkna till dess att den inställda tiden uppnåtts.



B) Om utomhusljuset överskrider återställningsvärdet i mindre än 10 minuter fortsätter timern att räkna efter ljuset tänts utan återställning.

3. Timern återställs enligt följande:

A) Timern återställs när omgivningsljuset överskrider det inställda värdet i över 10 minuter, dvs. timern återgår till startvärdet och börjar att räkna från noll.

B) Timern återställs när strömmen är frånslagen i över 5 sekunder.

LUX-INSTÄLLNINGSFÖRSLAG:

Plats Lux	På-värde	Av-värde	Återställn.värde
(1) min.	Ca. 5 lux	Ca. 25 lux	Ca. 60 lux
(1*) max.	Ca. 300 lux	Ca. 500 lux	Ca. 800 lux

